

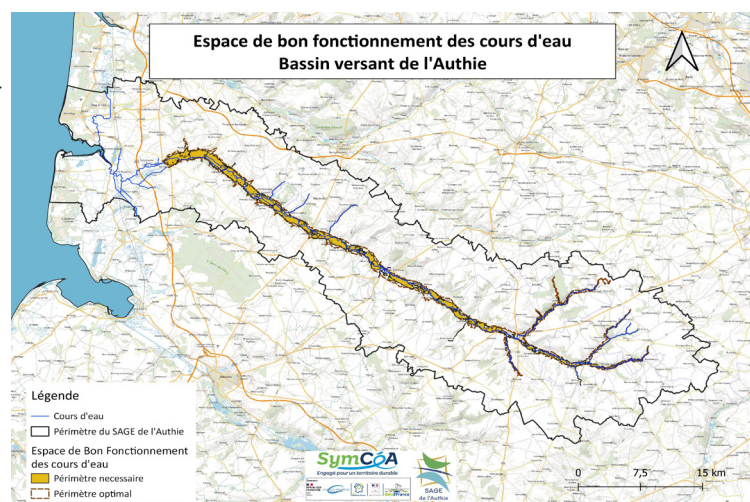
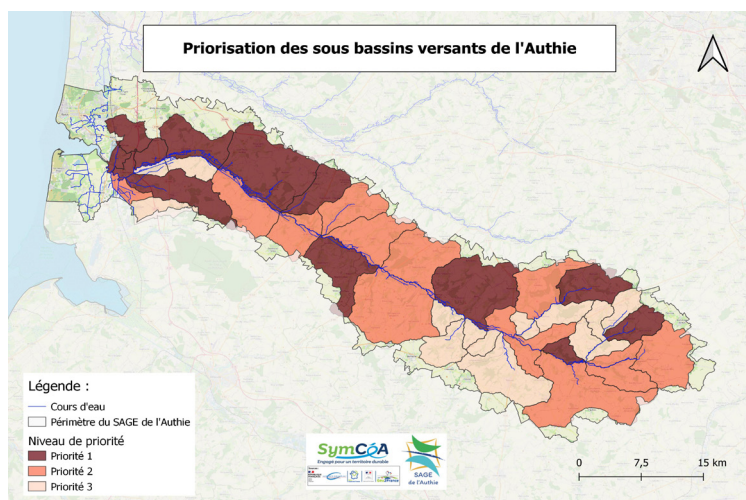
LE *Pays*SAGE DE L'AUTHIE

Newsletter n°3
Décembre 2024

L'ACTUALITÉ SUR LE SAGE DE L'AUTHIE

Mise en compatibilité avec le SDAGE

Dans le cadre de la mise en compatibilité avec le Schéma Directeur d'Aménagement et de Gestion des Eaux Artois-Picardie (SDAGE), la CLE de l'Authie a travaillé sur plusieurs sujets techniques qui doivent apparaître dans le Schéma d'Aménagement et de Gestion de l'Eau (SAGE).



Les 3 principaux sujets traités sont :

- La catégorisation des zones humides
- La détermination de l'espace de bon fonctionnement des cours d'eau (EBF)
- L'identification des secteurs où l'érosion impacte les milieux aquatiques de l'Eau (SAGE).

La catégorisation des zones humides et l'EBF ont fait l'objet d'une consultation, des EPCI et des communes concernées par les différents zonages sur la période du premier trimestre de l'année 2024.

L'étude sur la ressource en eau

L'Agence de l'Eau Artois-Picardie a lancé une étude en 2020 pour identifier les territoires SAGE qui sont ou pourraient être en tension à court, moyen ou long terme. Les territoires Canche et Authie n'ont pas été identifiés comme « en tension ». Cependant, la volonté de la CLE est de s'engager dans une démarche pour identifier les déséquilibres locaux et pouvoir préserver la ressource en eau du territoire.

Afin de lancer la discussion avec le territoire, une première réunion a eu lieu en septembre 2023 pour présenter le contexte géologique de notre territoire et la dynamique des fleuves côtiers. La réunion était sous la forme d'une conférence réalisée par M.Meilliez, suivie d'un question/réponse avec la salle.



Depuis juillet 2024, les CLE de l'Authie et de la Canche sont accompagnées par une assistance à maîtrise d'ouvrage afin de réaliser l'état des lieux de la ressource en eau sur le territoire. Le bureau d'étude accompagne les CLE pour le lancement de l'étude sur la ressource en eau qui a pour but de permettre d'améliorer la connaissance en croisant les différents volets :

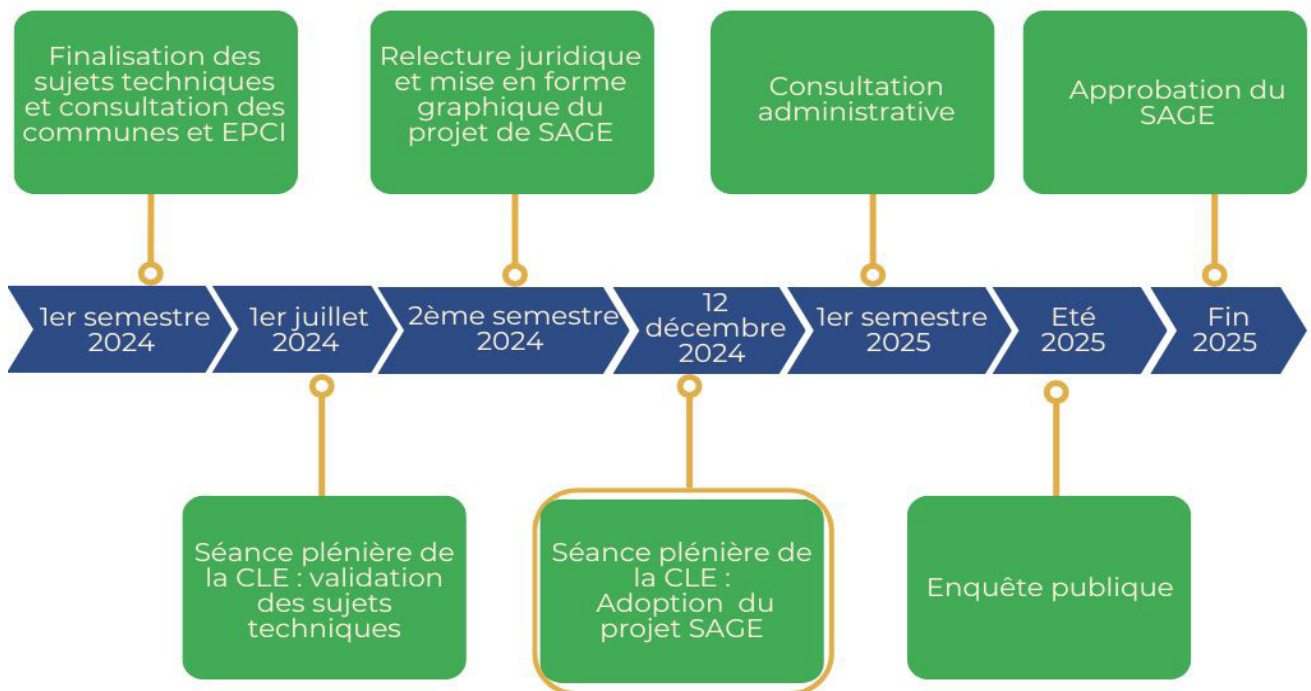
Hydrologie, Milieux, Usages et Climat (HMUC).

Cette étude va aider les CLE de l'Authie et de la Canche à quantifier le volume d'eau disponible et le mettre en adéquation avec les besoins, actuels et futurs, du territoire et de la faune aquatique et de la flore tout en anticipant les effets du changement climatique sur cette ressource.

Une deuxième réunion a eu lieu en septembre 2024 pour présenter cette démarche aux deux CLE.

LES GRANDES ÉTAPES, DE L'ÉLABORATION DU SAGE

(2024 et prévision pour 2025)



<https://www.sageauthie.fr/>



Des remarques sur cette newsletter n°3 ou des propositions pour la suivante ? N'hésitez pas à nous contacter par mail : cassandra.waymel@symcea.fr
Directeur de publication : Président de la CLE Authie - Henri DEJONGHE
Rédaction : Animatrice du SAGE de l'Authie du Symcœa - Cassandra WAYMEL
Réalisation de la charte graphique et de la mise en page : www.krd-communication.fr
Date de parution : Décembre 2024
Réalisé avec le concours financier de l'Agence de l'eau Artois-Picardie

