

Bureau CLE

Réunion du 5 septembre 2023

Président du Bureau : Henri DEJONGHE

Ordre du jour

- Projet Tropicalia
- Projet d'aménagement FORT MAHON Plage
- Consultation pour la catégorisation des Zones Humides
- Poste d'assistant technique
- Choix prestataire réalisation graphique
- Newsletter
- Calendrier

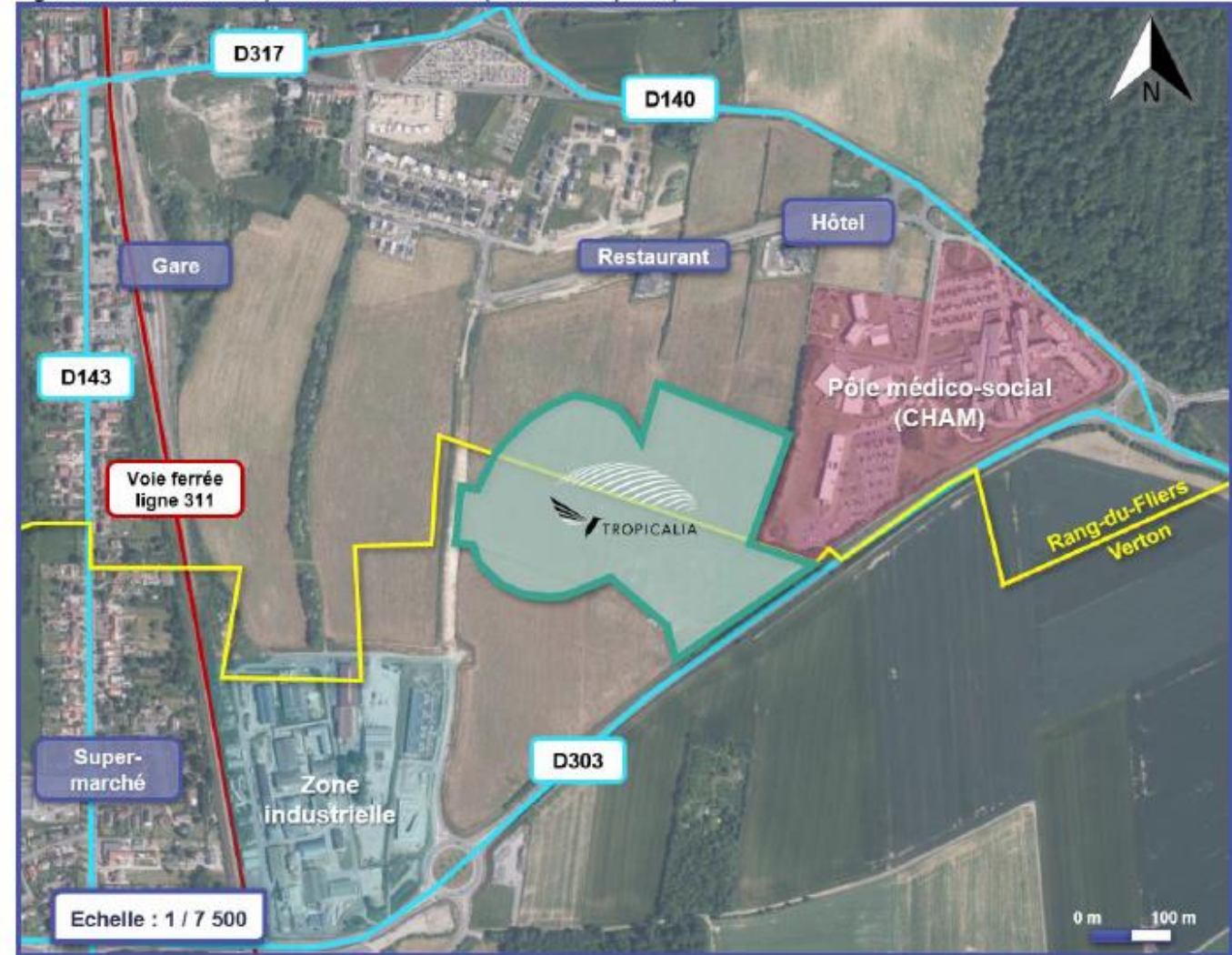
Tropicalia

Projet Tropicalia

Le projet :

- Verton / Rang-du-Fliers
- Ensemble du projet 9,37 ha
- Serre tropicale 20 000m²
(hauteur max 32m)
- 500 000 visiteurs / an
8000 visiteurs max sur une
journée

Figure 4 : Environnement proche du site d'étude (source : Géoportail)



Le tableau des nomenclatures ICPE, IOTA et items de travaux miniers :

* Rubrique	Alinéa	Libellé des rubriques	Quantité totale	Quantité projet	* Régime	Précisions sur les AIOT concernées par le projet
2140	2140	Présentation au public d'animaux d'espèces non domestiques	1	1	A	Installation fixe de présentation au public d'animaux d'espèces non domestiques tropicales dont la liste est jointe au DDAE.
1.1.1.0		Sondage, forage	3	3	D	1 forage (40 m) pour un prélèvement d'eaux souterraines permettant de répondre aux besoins en eau du site. 2 forages de 45 m pour la géothermie (un forage de prélèvement et un forage de réinjection).
1.1.2.0	2	Prélèvement dans un système aquifère, à l'exclusion de nappes d'accompagnement de cours d'eau	24 090	24 090	D	Prélèvement de 24 090 m ³ /an d'eaux souterraines pour répondre au besoin en eau du site.
2.1.5.0	2	Rejets d'eaux pluviales	9.37	9.37	D	Rejet d'eaux pluviales par infiltration, la superficie du projet étant de 9,37 ha.
5.1.1.0	2	Réinjection dans une même nappe	29	29	D	Double forage de 45 m avec un débit de 29 m ³ /h pour la géothermie (la totalité de la quantité prélevée est réinjectée).

Projet Tropicalia

Typologie d'eau	Besoin journalier (m ³ /j)	Utilisation	Total annuel (m ³ /an)
Eau potable	38	Sanitaires, lavage, restauration public, cuisine pour les animaux et abreuvement	13 870

Prélèvement en eau potable :

- 38 m³/jour → 13 870 m³ /an
- Peut atteindre 173 m³ /jour lors des pics d'affluence
- Captage de Airon-Saint-Vaast (mise en place d'un CARE)

Projet Tropicalia

Typologie d'eau	Besoin journalier (m ³ /j)	Utilisation	Total annuel (m ³ /an)
Eau de forage	50	Renouvellement en eau des bassins	24 090
	5	Renouvellement en eau au niveau de la mise en quarantaine et des réserves aquariologiques	
	2	Lavage des loges des animaux et des allées	
	9	Arrosage des plantes et allées	

Prélèvement en eau de forage :

- 66 m³ /j → 24 090 m³ /an
- Prélèvement majoré de 1 925,1 m³ dans le cas d'une sécheresse (31 jours consécutifs sans pluie)

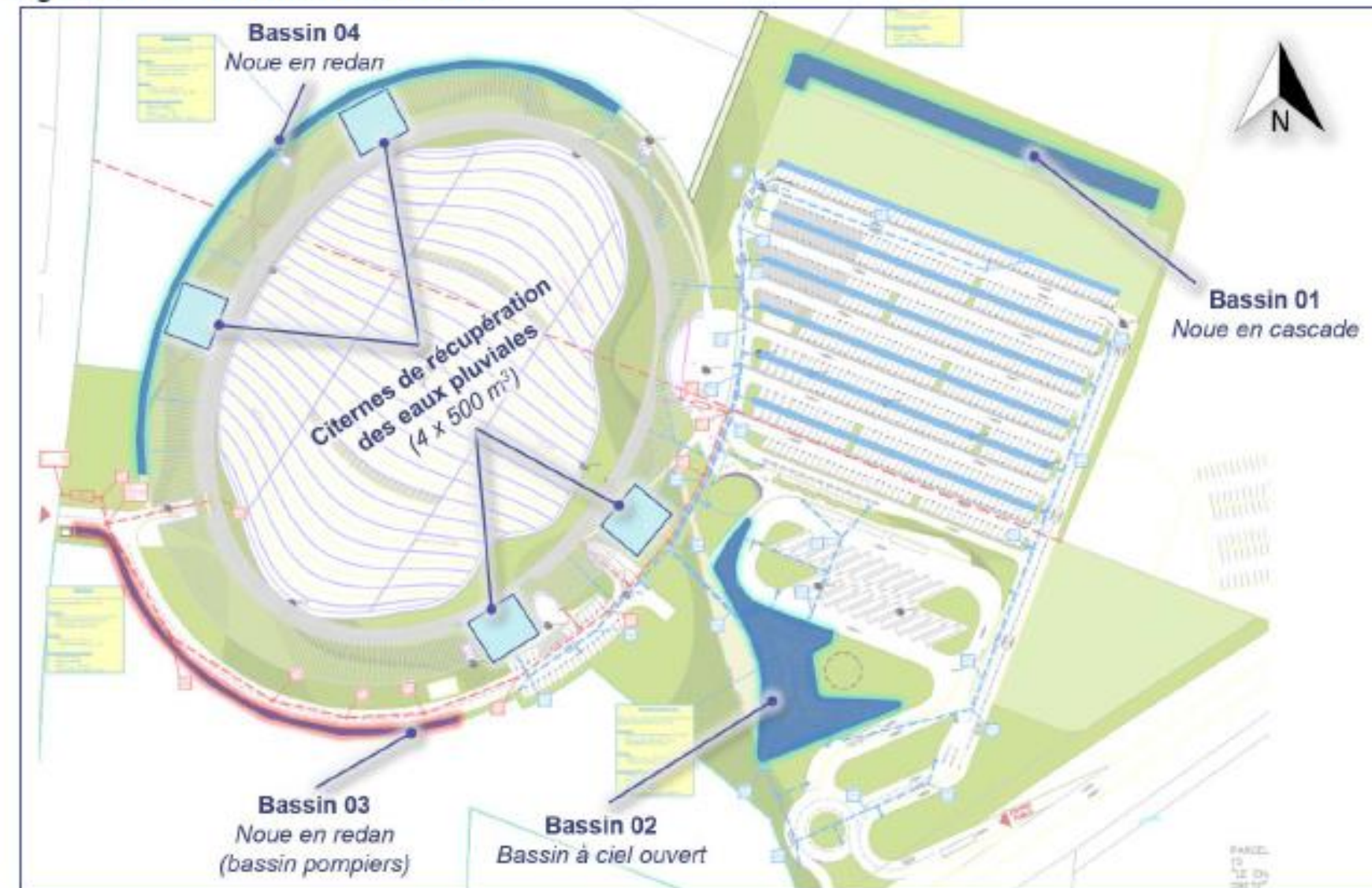
Projet Tropicalia

Typologie d'eau	Besoin journalier (m ³ /j)	Utilisation	Total annuel (m ³ /an)
Eau de pluie	22,5	Création d'une pluie au sein de la serre	22 666,5
	9,6	Création d'une brumisation	
	3	Compensation de l'évaporation des bassins	
	2	Renouvellement en eau au niveau de la mise en quarantaine et des réserves aquariologiques	
	25	Renouvellement en eau des bassins	

Eau de pluie :

- Surface du dôme : 20 000 m²
- 4 citernes de 500 m³

Figure 39 : Bassins et noues d'infiltration



Eau de pluie :

- Infiltration à la parcelle (revêtement perméable) et à l'aide de noues
- Dimensionnement pour une pluie centennale

Projet Tropicalia

Eau de mer :

- Prélèvement de 25 m³ 2 à 3 fois par semaine à Berck
- Rejet dans le réseau d'assainissement (11 m³/j en accord avec Véolia et la CA2BM)

Assainissement :

- 1 visiteur = ¼ d'équivalent habitant
- Production de 149,6 kg DBO5 (8000 visiteurs)
- Production de 23 kg DBO5 en moyenne

Projet Tropicalia

Remarques et questions sur le projet

Eau de pluie :

- Pluie de 871 mm par an (donnée du Touquet) → 16 000 m³ collectables. Besoin en eau de pluie (22 666 m³) est supérieur à la quantité disponible, il serait intéressant de faire figurer les 6 000 m³ manquants au niveau des prélèvements en eau de forage, ainsi que d'augmenter la capacité des citernes.

Eau de forage / Eau potable :

- Est-il pertinent de rajouter une pression à proximité de l'Aire d'Alimentation du Captage de Airon-Saint-Vaast qui est concerné par un contrat d'action pour la ressource en eau ?

Projet Tropicalia

Remarques et questions sur le projet

Eau de mer :

- Quelle est la charge polluante des rejets d'eau de mer et d'eau douce des bassins dans le réseau ?
- Qu'advient-il lors d'une vidange exceptionnelle de l'ensemble du bassin et donc de la totalité de l'eau de mer contenue ?
- Il faudra veiller à ce que la convention avec la CA2BM et Veolia soit respectée.

Assainissement :

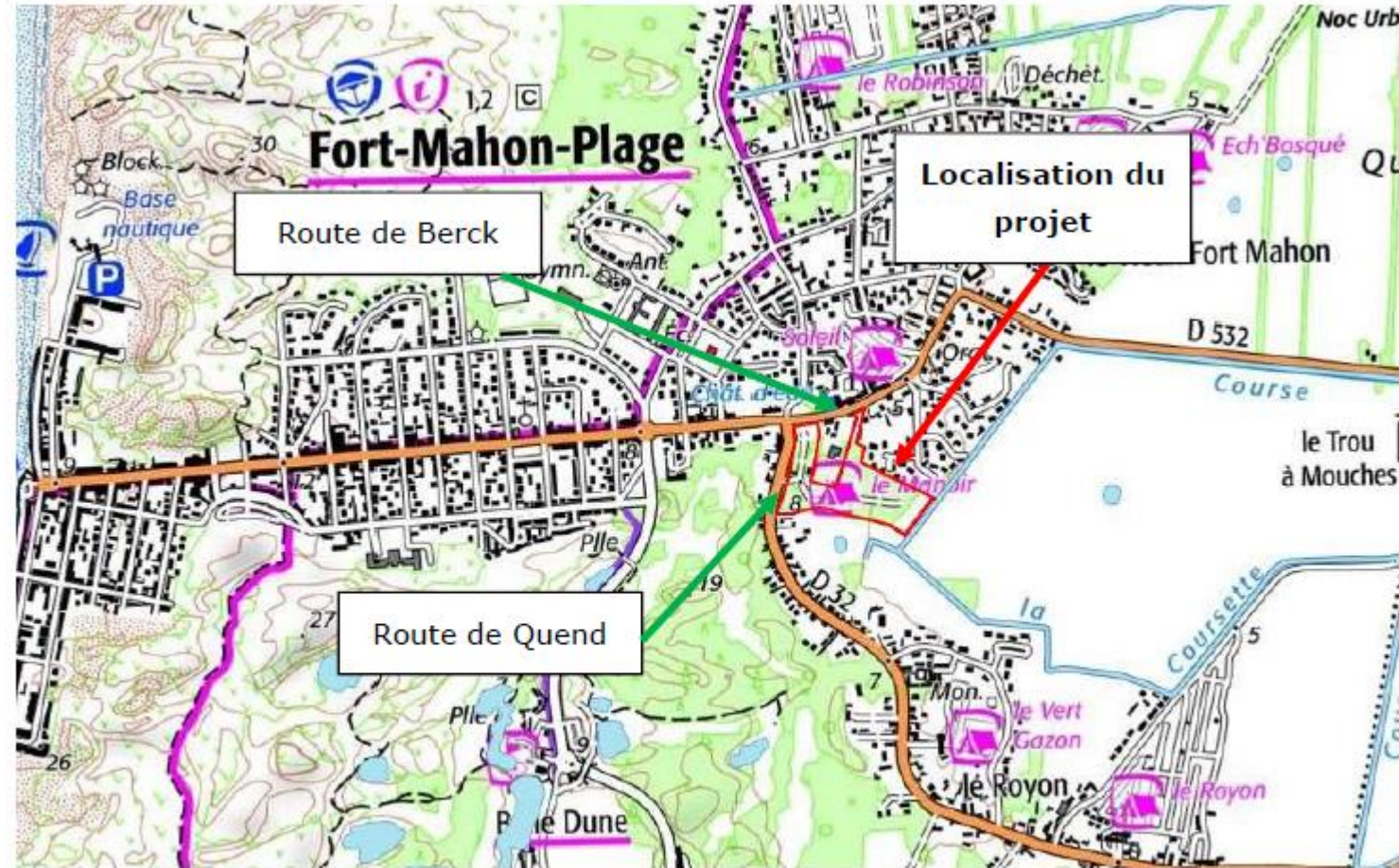
- Vérifier que la station de Berck est en capacité de traiter le surplus de rejet généré en période de forte fréquentation.
- Suivre les rejets temps sec dans les années suivant l'installation de Tropicalia pour s'assurer que la station de Berck est suffisamment dimensionnée pour accueillir les rejets du site.

Aménagement à Fort-Mahon

Projet Fort-Mahon

Le projet :

- Dossier de déclaration
- Surface : 3,4 ha
- Conversion d'un ancien camping en stationnement de camping-car et logements
- Projet impactant les eaux superficielles et souterraines par les rejets des eaux pluviales et eaux usées domestiques ;
- 12 600 m² de ZH sur le site



Carte 1 / Localisation IGN du projet
(Source Géoportail)

Projet Fort-Mahon

Rubrique 1.1.1.0. : Sondage, forage, y compris les essais de pompage, création de puits ou d'ouvrage souterrain, non destiné à un usage domestique, exécuté en vue de la recherche ou de la surveillance d'eaux souterraines ou en vue d'effectuer un prélèvement temporaire ou permanent dans les eaux souterraines, y compris dans les nappes d'accompagnement de cours d'eau.

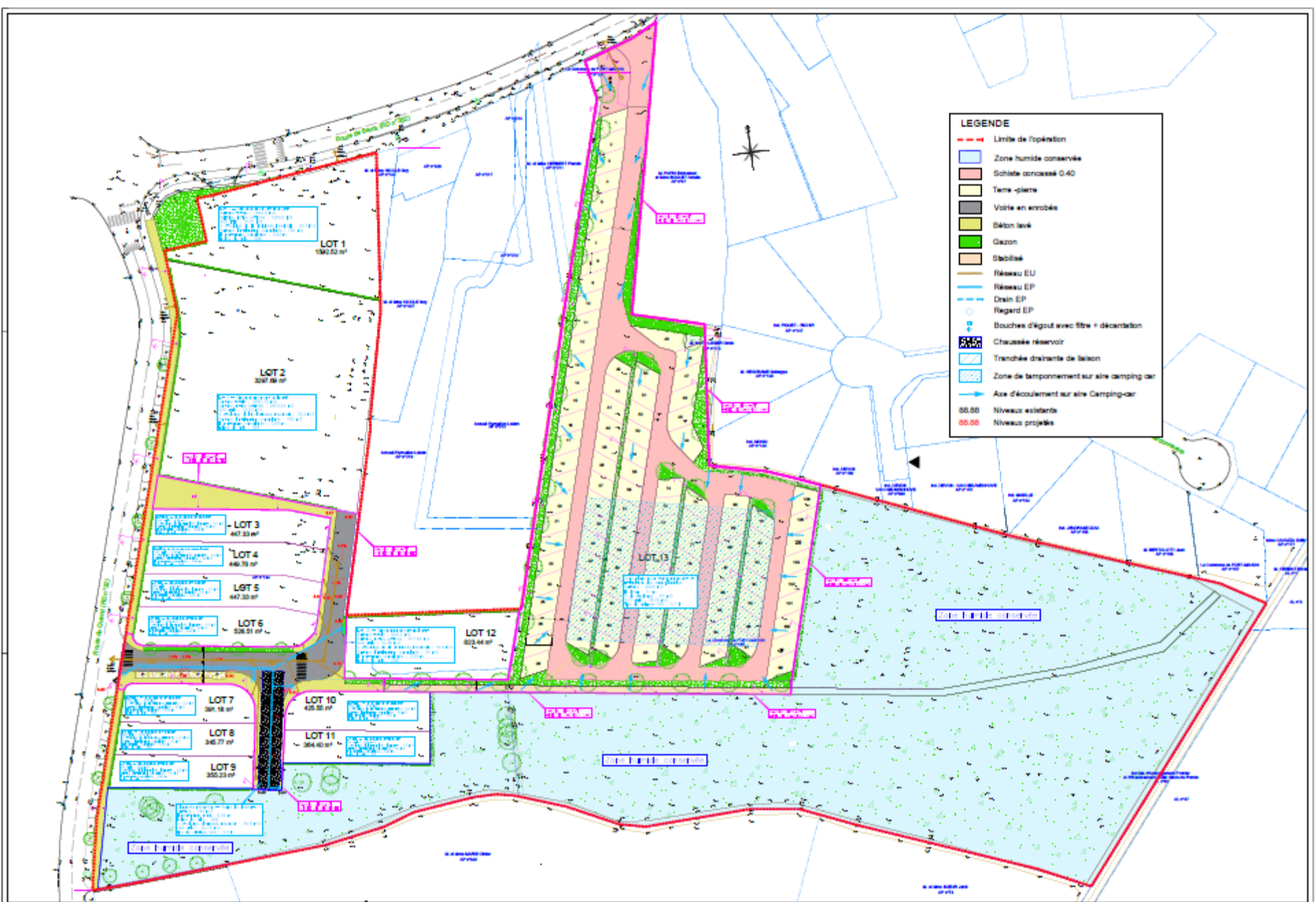
→ **Déclaration**

Rubrique 2.1.5.0. : Rejet d'eaux pluviales dans les eaux douces superficielles ou sur le sol ou dans le sous-sol, la surface totale du projet, augmentée de la surface correspondant à la partie du bassin naturel dont les écoulements sont interceptés par le projet, étant supérieure à 1 ha, mais inférieure à 20 ha.

→ **Déclaration**

Rubrique 3.3.1.0. : Assèchement, mise en eau, imperméabilisation, remblais de zone humide ou de marais, la zone mise en eau étant supérieure à 0,1 ha mais inférieure à 1 ha.

→ **Non concerné**



Architecte 018 rue Saint-Jacques - 59000 ARRAS 03 20 73 73 01 contact@architecte.com	Bureau d'études hydraulique et dossier "Lot sur Eau" Parc Technologique de l'Authie - Milleville 5 Route d'Origny - 62 710 COURMAYEUR Tél : 03 21 45 20 18	Maître d'ouvrage Société de Production Plage Place Albert Leclerc 80 020 Port Station Plage Reims	Description et adresse du chantier Aménagement à vocation de logement et d'accompagnement de camping-car	Destin SCHÉMA DE PRINCIPES DU FONCTIONNEMENT HYDRAULIQUE DOSSIER LOT SUR L'EAU Mars 2023
---	---	--	--	---

Figure 11 - Localisation de la zone humide et identification de la surface

Pr

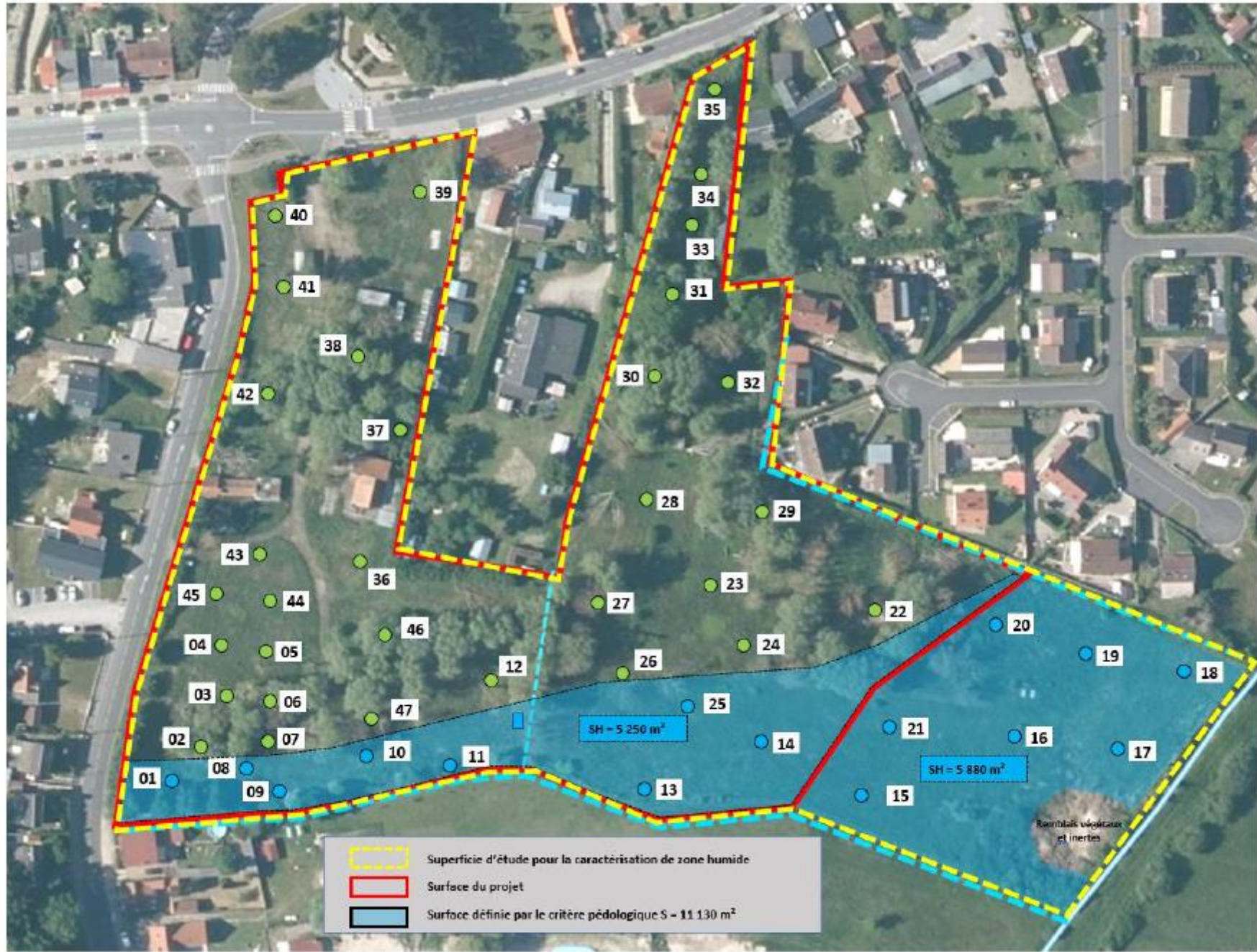
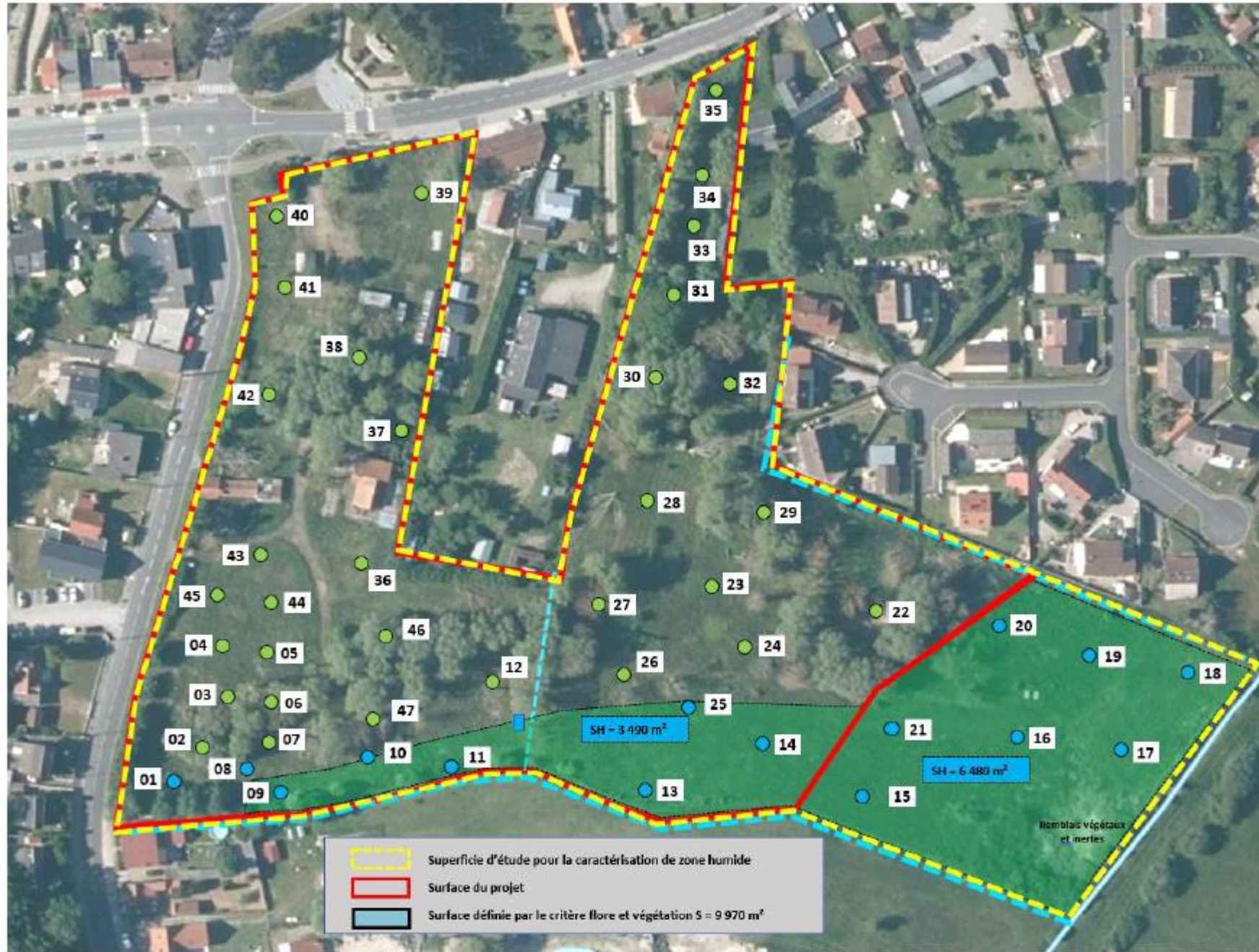


Figure 12 – Identification de la zone humide par la flore et la végétation

Pr



Projet Fort-Mahon

Zones Natura 2000 non impactées par le projet

Eaux pluviales :

- Tranchées drainantes
- Chaussée réservoir
- Tamponnement avant infiltration
- Bouches d'injection équipées de filtres de 240L

Eaux usées :

- Récupérées et envoyées à la station d'épuration de FORT MAHON via le réseau existant des rues de Berck et de Quend pour y être traitées.

Projet Fort-Mahon

Impact sur les eaux superficielles et souterraines

Risques de pollution :

- Saisonnières → utilisation de produits phytosanitaires sur la voirie ; or interdit depuis 2017 sauf cas d'exemption dont « *les voiries dans les zones étroites ou difficiles d'accès (bretelles, échangeurs, ouvrages, terres-pleins centraux) pour des raisons de sécurité des personnels ou usagers* » ;

Consultation Zones Humides

Consultation Zones Humides

Déroulé :

- 30 ' présentation contexte et méthode (ZH + EBF)
- Travail sur carte avec la méthode
- Présentation des résultats

Invitations :

- Maire commune
- Président EPCI
- Technicien GEMAPI EPCI

Consultation Zones Humides

EPCI	Bassin	Nb de personnes prévues	Date	Lieu
Pays du coquelicot et CA et CCTNP	Authie/Canche	22	10 octobre	Doullens
Ternois com	Canche/Authie	25	12 octobre	Frévent ou Conchy
Ponthieu Marquenterre 7 vallées Authie	Authie	19	18 octobre	Argoules
CA2BM	Authie + Tringues (Canche et Authie)	12	19 octobre	?? Groffliers
CA2BM	Canche + affluent	20	7 novembre	Montreuil ou Attin
7 vallées Canche	Canche	32	8 novembre	Beaurainville
CCHPM	Canche	13	21 novembre	Embry

Poste Assistance technique

Prestataire réalisation graphique

Chloé BEAUCE

MES CLIENTS :

- le Syndicat mixte pour l'aménagement et la gestion des eaux de l'Aa
- La Coupole, Centre d'Histoire et Planétarium 3D
- Parc Naturel Régional des Caps et Marais d'Opale
- l'Agence d'Urbanisme et de Développement Pays Saint-Omer
- Les Faiseurs de Bateaux
- la Maison du Développement Economique de Saint-Omer
- la Ville de Saint-Omer
- l'Office Intercommunale du Commerce et de l'Artisanat de Saint-Omer
- le MusVerre

...

Détail de la prestation de service

TOTAL

Le projet : Conception graphique et mise en page du SAGE de l'Authie.

Proposition de deux pistes de mise en page avec deux styles graphiques pour les éléments illustratifs :

- 2 pages par proposition avec exemples de hiérarchisation des titres, pictogrammes et organisation des pages dans le rapport texte/image.

300,00 €

Création de 6 visuels illustratifs simples du type pictogramme.

250,00 €

Création de 6 visuels de vulgarisation des éléments du document sous forme d'infographie et/ou d'illustration. (ex : infographie de chiffres clés, schéma explicatif, ...). Prix pour 1 infographie/illustration

900,00 €

Mise en page du document, prix pour 350 pages.

10 500,00 €

Relecture et correction du document réalisé par un co-traitant. Voir pièce jointe

--

Livraison du document au format .pdf HD pour impression et .pdf optimisé pour diffusion sur le web.

50,00 €

Ce devis comprend la première proposition, puis **6 allers-retours** pour modifications et ajustements.
Livraison d'un fichier HD pour impression.

SOUS-TOTAL

12 000,00 €

Chloé BEAUCE

Description	Unité	Prix Unitaire	TVA	Total
Relecture & Correction des textes <i>(document du SAGE de l'Authie)</i>	pour 1 000 signes <i>(espaces comprises)</i>	1.25 €	NA	1.25 €

Note : Pour plus de lisibilité, le devis est établi sur la base d'une **hypothèse** d'un document contenant **400 000 signes**.

*Le montant sera ajusté en fonction du nombre de signes du texte effectivement remis. **Le tarif pour 1 000 signes est garanti pour tout document contenant entre 250 000 et 550 000 signes.***

Prix unitaire	1,25
Unité	400
Montant Total	500€

ACCIMA

ACCIMA

	PRIX UNITAIRE H.T.	PRIX UNITAIRE T.T.C.	PRIX TOTAL H.T.	PRIX TOTAL T.T.C
1 CONCEPTION & DESIGN GRAPHIQUE	8,58 €	10,30 €	3000,00 €	3600,00 €
2 MISE EN PAGES & INTEGRATION DES CONTENUS	9,72 €	11,66 €	3400,00 €	4080,00 €
3 CREATION D'ILLUSTRATION	90,00 €	108,00 €	1800,00 €	2160,00 €
4 RELECTURE ET CORRECTION DE TEXTE	4,58€	5,50 €	1600,00 €	1920,00 €
TOTAL	28,00 €	33,60 €	9800,00 €	11760,00 €

Newsletter

Newsletter

Présentation newsletter

Lien pour ouverture

Calendrier

Réunion d'information ressource en eau Canche et Authie

17 octobre 14h

En lien avec les volumes prélevables
Convention entre la SGN et le Symcœa

Pédagogie et connaissance en géologie / hydrogéologie.

Conférence de Francis MEILLIEZ, président de la SGN (société géologique du Nord)

Présentation de la stratégie des CLE pour répondre aux enjeux

Calendrier

Objet	Date
Commission permanente (mesures compensatoires CA2BM)	
Comité de Rédaction (analyse juridique, EE)	27 septembre
Tournée des SAGE	5 octobre (14h)
Comité de rédaction (EE)	12 octobre (10h)
Réunion d'information ressource en eau Canche et Authie	17 octobre 14h ou 20 octobre 14h30
CT 1 Milieux aquatiques (EBF, ZH, Consultation)	
CT 3 Ressource en eau	
CT 2 Gestion des risques	
CT 1 Milieux aquatiques	
CT 4 Communication	